

vatech

El equipo inteligente para tu clínica

Rayo X intra oral de pared

- Angulación smart para resultados óptimos
- Panel de operación intuitivo y conveniente
- Cabezal de tubo ligero 2.4 kg, para un uso estable y seguro
- Diseño ergonómico para uso fácil



EzRay Air™ Wall

| Estructura liviana | Diseño ergonómico |

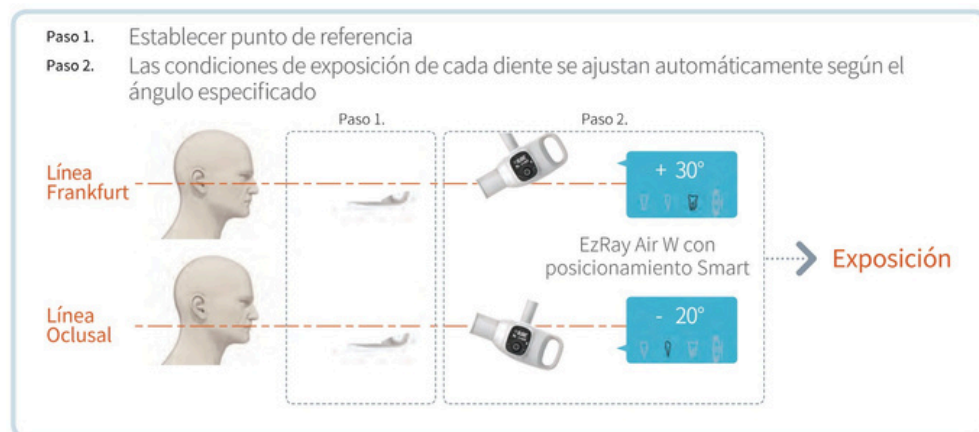
EzRay Air W (de pared) satisface las necesidades de diagnóstico dental mediante la creación de una fuente de rayos X estable y optimizada para obtener una imagen lo más clara posible.

Rayo X aerodinámico montado en la pared



Angulación Smart para obtener óptimos resultados

Los operadores de rayos X rara vez cambian el tiempo de exposición de sus rayos al nivel óptimo para el tipo de disparo deseado (APS, oclusales o aletas de mordida). El EzRay Air W puede determinar automáticamente el tipo de disparo y la configuración de exposición óptima para una imagen clara basada en el ángulo del dispositivo.



Un panel con todas las funciones

El panel de operación ubicado en la cabeza del tubo crea un flujo de trabajo más simple y más rápido. Smart dial tiene todas las configuraciones en un solo panel para agilizar el flujo de trabajo y disminuir el tiempo de operación. Con EzRay Air W no hay necesidad de recordar los botones y configuraciones del panel de control.



Ligero para un uso seguro y fácil

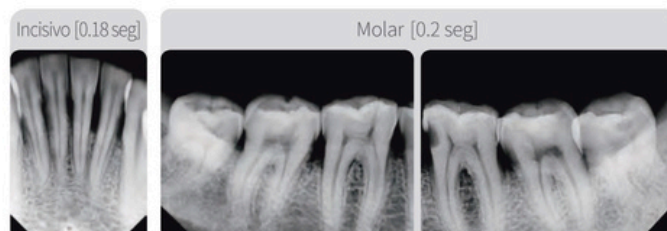
La toma de una radiografía con un equipo de pared que sea ligero, crea una condición estable para un uso seguro y fácil. EzRay Air W tiene una cabeza de tubo liviana de 2.4 kg que facilita el manejo y posicionamiento para un flujo de trabajo más rápido para tu personal.





Imágenes más claras con un punto focal de 0.4mm

EzRay Air W minimiza la borrosidad y proporciona un valor agregado de diagnóstico adicional con su punto focal de 0.4 mm, independientemente del sensor intraoral que utilices.



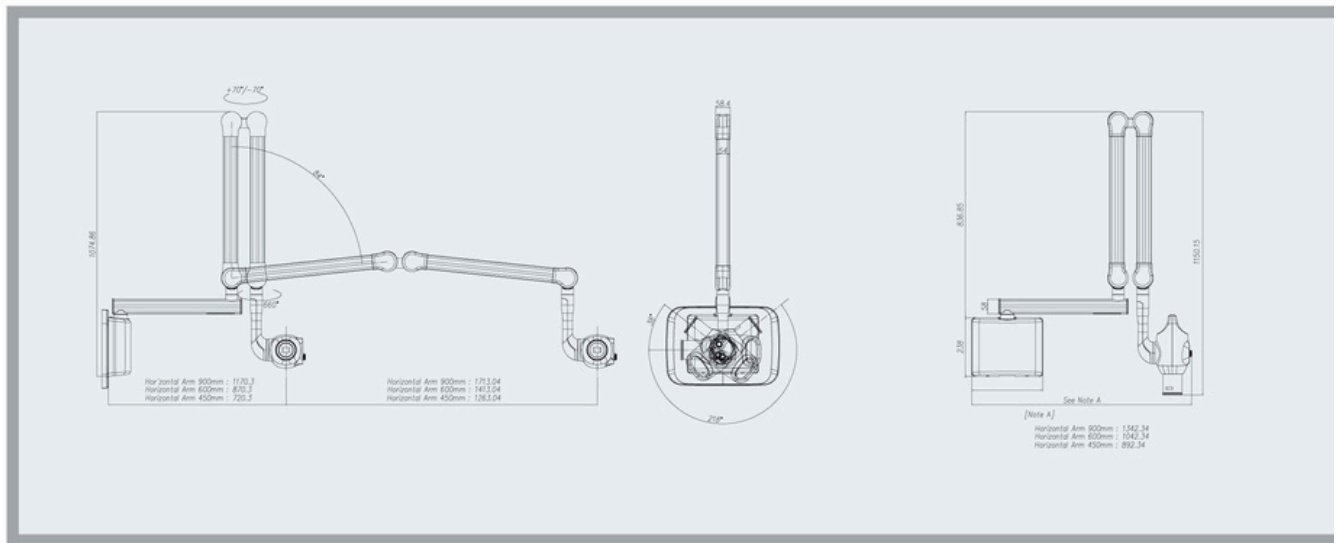
* Condición de exposición: 65kV, 3.0mA



Diseño ergonómico más eficiente y seguro



Dimensiones [Unit: mm]



Especificaciones [EzRay Air : VEX-S300W]

Punto focal	0.4 mm (IEC 60336)
Voltaje de tubo (kV)	65 kV
Corriente (mA)	3.0 mA
Tiempo de exposición	0.05 ~ 0.5 (0.01s incremento)
Distancia entre la fuente y la piel	Min. 200 mm
Campo X-ray	Default : 60 mm Round, 30x40 mm Rectangular Opcional: 20x30 mm Rectangular
Longitud del brazo [Opcional]	450, 600, 900 mm
Accesorios	Interruptor de exposición remoto (Interruptor mano / Interruptor timbre)
Peso	15.9 kg (Largo del brazo 450 mm) 16.6 kg (Largo del brazo 600 mm) 17.9 kg (Largo del brazo Length 900 mm)

* Las especificaciones estan sujetas a cambio sin previo aviso.

